



BT-CTS01_XJ

5 วัน | 3 คืน



กระเช้าอุซุซัง



โนโบริเบทสึ

HOKKAIDO

มหัทศวรรษ

ไทยะ • โอตารุ • ซัปโปโร

39,999.-

เดินทาง ต.ค. - พ.ย. 66

ราคา
เริ่มต้น

สัมผัสความงามใบไม้เปลี่ยนสี
ณ เกาะฮอกไกโด



พิเศษ! ว่าง 3 ชนิด

ดื่มด่ำความโรแมนติกตลอดกาล ณ คลองโอตารุ

ฟรี!!
น้ำหนักกระเป๋า
20 kg.

★★★
พักโรงแรมดี
3 ดาว

อาหาร
7 มื้อ



BT-CTS01_XJ

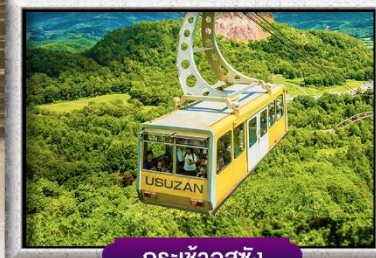
5 วัน | 3 คืน

เมทควรรษ
JAPAN
ไทย • โอตารุ • ซัปโปโร

จุดชมวิวกะเลสาบไทยะ

ชมใบไม้เปลี่ยนสี ที่มหาวิทยาลัยออกไกโด

ช้อปปิ้งอิสระ ถนนทานุกิโคจิ



กระเช้าอุซุซัง



โทบุริเทสึ

พิเศษ!!! เมนูบุฟเฟ่ต์जाปูยักษ์



อาหาร : 7 มื้อ



โรงแรม : 3 คาว



FLIGHT : XJ620

BKK 02:05 → -CTS 10.40



FLIGHT : XJ621

CTS 11.55 → -BKK 17.50

วันที่	รายการทัวร์	อาหาร			โรงแรม
		เช้า	กลางวัน	เย็น	
1	• สนามบินสุวรรณภูมิ กรุงเทพฯ			✈	
2	• สนามบินซิดนีย์ ประเทศญี่ปุ่น • เมืองโนโบริเบทสึ • หุบเขาจิโกกุคานิ • จุดชมวิวกะเลสาบไทยะ	✓	✓	✓	TOYA KOHANTEI HOTEL หรือเทียบเท่า 3 คาว
3	• กระเช้าอุซุซัง • ศูนย์อนุรักษ์พันธุ์หมีสีน้ำตาล • เมืองโอตารุ • คลองโอตารุ • พิพิธภัณฑ์กลองดนตรี • นาฬิกาไอน้ำโบราณ • ถนนซาโกมาจิ • ช้อปปิ้งทานุกิโคจิ	✓	✓	✓	WING SUSUKINO HOTEL หรือเทียบเท่า 3 คาว
4	• มหาวิทยาลัยออกไกโด • ตลาดปลาโจง • ร้านค้ำปอดคาชิ • มิตซึย เอ้าท์เล็ต	✓			WING SUSUKINO HOTEL หรือเทียบเท่า 3 คาว
5	• ท่าอากาศยานซิดนีย์ • สนามบินสุวรรณภูมิ กรุงเทพฯ	✓	✈		



รายการทัวร์อาจมีสลับปรับเปลี่ยนตามความเหมาะสม โดยดูสถานการณ์หน้างานเป็นหลัก แต่จะเที่ยวครบทุกรายการ

อัตราค่าบริการและเงินไ้รายการท่องเที่ยว

วันเดินทาง	จำนวน	ผู้ใหญ่	เด็กอายุต่ำกว่า 6 ปี ไม่ใช่เตียง	พักเดี่ยว
28 ตุลาคม – 01 พฤศจิกายน 2566	35+1	39,999	37,999	6,900
31 ตุลาคม – 04 พฤศจิกายน 2566	35+1	42,999	40,999	6,900
01 – 05 พฤศจิกายน 2566	35+1	42,999	40,999	6,900
02 – 06 พฤศจิกายน 2566	35+1	42,999	40,999	6,900
03 – 07 พฤศจิกายน 2566	35+1	42,999	40,999	6,900
06 – 10 พฤศจิกายน 2566	35+1	42,999	40,999	6,900
07 – 11 พฤศจิกายน 2566	35+1	42,999	40,999	6,900
08 – 12 พฤศจิกายน 2566	35+1	42,999	40,999	6,900
09 – 13 พฤศจิกายน 2566	35+1	42,999	40,999	6,900
10 – 14 พฤศจิกายน 2566	35+1	42,999	40,999	6,900
14 – 18 พฤศจิกายน 2566	35+1	42,999	40,999	6,900
15 – 19 พฤศจิกายน 2566	35+1	42,999	40,999	6,900
16 – 20 พฤศจิกายน 2566	35+1	42,999	40,999	6,900
17 – 21 พฤศจิกายน 2566	35+1	42,999	40,999	6,900
21 – 25 พฤศจิกายน 2566	35+1	42,999	40,999	6,900
22 – 26 พฤศจิกายน 2566	35+1	42,999	40,999	6,900
23 – 27 พฤศจิกายน 2566	35+1	42,999	40,999	6,900
24 – 28 พฤศจิกายน 2566	35+1	42,999	40,999	6,900

28 พฤศจิกายน – 02 ธันวาคม 2566	35+1	42,999	40,999	6,900
29 พฤศจิกายน – 03 ธันวาคม 2566	35+1	43,999	41,999	6,900
30 พฤศจิกายน – 04 ธันวาคม 2566	35+1	43,999	41,999	6,900

****ราคา INFANT (อายุไม่ถึง 2 ปี บริบูรณ์ ณ วันเดินทางกลับ) ท่านละ 10,000 บาท**

อัตราค่าธรรมเนียมการทัวร์และตัวเครื่องบินแล้ว**

อัตราค่าบริการนี้ไม่รวม ค่าทิปไกด์, พนักงานขับรถ รวมทั้งทริป 1,500 บาท/ท่าน

ราคาจอยแลนด์หักค่าตัวออกท่านละ 20,000 บาท

โปรแกรมการเดินทาง 5 วัน 3 คืน : เดินทางโดยสายการบินไทยแอร์เอเชียเอ็กซ์



BKK	→	CTS
เที่ยวบิน	ออก	ถึง
XJ620	02.05	10.40

CTS	→	BKK
เที่ยวบิน	ออก	ถึง
XJ621	11.55	17.50

วันแรก กรุงเทพฯ สนามบินสุวรรณภูมิ

22.30 น. พร้อมกันที่ สนามบินสุวรรณภูมิ ขาออก ชั้น 4 ประตู 3 ROW F สายการบินไทยแอร์เอเชีย เอ็กซ์ Thai Air Asia X (XJ) โดยมีเจ้าหน้าที่อำนวยความสะดวกแก่ทุกท่าน



วันที่สอง

สนามบินชิโตเสะ ประเทศญี่ปุ่น • เมืองโนโบริเบทสึ • หุบเขาจิโกกุคานิ • จุดชมวิวทะเลสาบ
โทยะ

🍽️ (-/กลางวัน/เย็น)

02.05 น.

ออกเดินทางสู่ เมืองซัปโปโร ประเทศญี่ปุ่น โดยเที่ยวบิน XJ620 (ค่าทัวร์ไม่รวมอาหารและ
เครื่องดื่มบนเครื่อง)

10.40 น.

เดินทางถึง สนามบินชิโตเสะ เมืองซัปโปโร ประเทศญี่ปุ่น พบการต้อนรับอย่างอบอุ่นจากเจ้าหน้าที่
(เวลาท้องถิ่นที่ญี่ปุ่นเร็วกว่าประเทศไทย 2 ชั่วโมง) หลังจากผ่านขั้นตอนของกรมศุลกากรเรียบร้อยแล้ว
แล้ว นำท่านเดินทางสู่เมืองซัปโปโรเพื่อรับประทานอาหารเช้ากลางวัน

กลางวัน

🍽️ บริการอาหารกลางวัน แบบ SET BOX

เดินทางสู่

เมืองโนโบริเบทสึ ตั้งอยู่ทางตะวันตกเฉียงใต้ของซัปโปโร ตั้งอยู่บนปากแม่น้ำ จึงมีพื้นที่ค่อนข้าง
แคบ ห่างจากชายฝั่งประมาณ 6 กิโลเมตร และเมืองนี้ยังเป็นเมืองที่ขึ้นชื่อในเรื่องของบ่อน้ำพุร้อนที่
ดีที่สุดของเกาะฮอกไกโด เมืองนี้จึงมีชื่อเรียกอีกอย่างว่า เมืองน้ำพุร้อน นำท่านชม **หุบเขาจิโกกุคานิ**
หรือมีชื่อเรียกอีกอย่างว่า หุบเขานรก ตั้งอยู่เหนือน่านบ่อน้ำร้อนโนโบริเบทสึ เป็นหุบเขาที่มีความ
งามอันเลื่องชื่อเพราะในหุบเขานี้มีทางเดินตามเส้นทางหุบเขาให้นักท่องเที่ยวเดินเข้าชมสัมผัส
ธรรมชาติอย่างใกล้ชิด ซึ่งน้ำร้อนในลำธารของหุบเขานี้มีแร่ธาตุกำมะถัน ซึ่งเป็นแหล่งต้นน้ำของ
ย่านบ่อน้ำร้อนโนโบริเบทสึนั่นเอง



จากนั้น

เดินทางสู่ **จุดชมวิวยะเลสาบโทยะ** เกิดจากการปะทุครั้งใหญ่ของภูเขาไฟเมื่อประมาณ 110,000 ปี ก่อน จึงทำให้ทะเลสาบแห่งนี้เป็นรูปทรงกลม มีเส้นรอบวงประมาณ 40 กิโลเมตร ทะเลสาบแห่งนี้มีความพิเศษตรงที่น้ำจะไม่แข็งตัวในช่วงฤดูหนาว และในฤดูร้อนอากาศก็เย็นสบาย กลางทะเลสาบมีเกาะเล็กๆอยู่ตรงกลาง ทะเลสาบโทยะเป็นทะเลสาบที่มีวิวธรรมชาติที่สวยงามมากอีกแห่งหนึ่ง



ค่า **● บริการอาหารค่ำ ณ ห้องอาหารของโรงแรม**

ที่พัก **TOYA KOHANTEI HOTEL ระดับ 3 ดาว หรือเทียบเท่ามาตรฐานของประเทศญี่ปุ่น**

หลังจากรับประทานอาหารและเดินเที่ยวชมเรียบร้อยแล้ว อีสาระให้ท่านแช่น้ำแร่ออนเซนตาม
อัยาศัยเพื่อผ่อนคลายกล้ามเนื้อหลังจากที่ใช้เวลาเดินทางมาตลอดทั้งวัน

(โรงแรมที่ระบุในรายการทัวร์เป็นเพียงโรงแรมที่นำเสนอเบื้องต้นเท่านั้น ซึ่งอาจมีการเปลี่ยนแปลงแต่โรงแรม
ที่เข้าพักจะเป็นโรงแรมระดับเทียบเท่ากัน)

วันที่สาม

กระเช้าอุสุซัง • ศูนย์อนุรักษ์พันธุ์หมีสีน้ำตาล • เมืองโอดารุ • คลองโอดารุ • พิพิธภัณฑสถานแห่งชาติ
ดนตรี • นาฬิกาไอน้ำโบราณ • ถนนซาโกมาจิ • ซ้อปปิงทานุกิโคจิ ๓ (เช้า/กลางวัน/เย็น)

เช้า

๓ บริการอาหารเช้า ณ ห้องอาหารของโรงแรม

จากนั้น

เดินทางสู่ **กระเช้าอุสุซัง** ซึ่งเป็นกระเช้าที่สามารถมองเห็นวิวพาโนรามาของทะเลสาบโทยะและ
ภูเขาโซวะชินซัง และบริเวณใกล้เคียงยังสามารถมองเห็นภูเขาไฟอุสุ ซึ่งภูเขานี้ปะทุล่าสุดเมื่อปี
2000 ซึ่งเป็นการปะทุที่นับสถิติแล้วเกิดขึ้นทั้งหมด 4 ครั้ง ในรอบ 100 ปี นั่นเอง (รวมค่าขึ้นกระเช้า)



นำท่านชม

ศูนย์อนุรักษ์พันธุ์หมีสีน้ำตาล ซึ่งตั้งอยู่บริเวณด้านล่างของกระเช้าอุสุซัง ซึ่งพันธุ์หมีสีน้ำตาลนี้
นับว่าเป็นหมีที่มีถิ่นกำเนิดที่เกาะฮอกไกโดและที่ไซบีเรีย โดยปัจจุบันหมีชนิดนี้หาชมทั่วไปได้ยาก

เพราะใกล้จะสูญพันธุ์แล้ว ภายในศูนย์อนุรักษ์จึงตกแต่งบรรยากาศให้ใกล้เคียงธรรมชาติมากที่สุดและมีหม้ออาศัยอยู่มากกว่าร้อยตัว



กลางวัน **๑๗ บริการอาหารกลางวัน ณ ร้านอาหาร**

นำท่านชม **คลองโอตารุ** เป็นแลนด์มาร์กสำคัญของเกาะฮอกไกโด เพราะในอดีตคลองแห่งนี้เป็นที่ทำเรือที่สำคัญ ในช่วงศตวรรษที่ 20 เรือลำใหญ่จะถ่ายสินค้าลงเรือลำเล็กและลำเลียงไปตามคลอง และในปี ค.ศ. 1980 บริเวณคลองแห่งนี้ได้รับการบูรณะซ่อมแซมทำให้สวยงามเพิ่มมากขึ้นจึงเป็นจุดท่องเที่ยวที่สำคัญ และโกดังต่างๆริมคลองได้รับการปรับปรุงให้มาเป็นร้านค้า ร้านอาหาร ร้านขายของที่ระลึก และพิพิธภัณฑ์ ทำให้บรรยากาศริมคลองโอตารุครึกครื้นตลอดเวลา



นำท่านชม

พิพิธภัณฑสถานกล่องดนตรี ตั้งอยู่บนถนนซาโกมาจิที่เมืองโอตารุ อาคารพิพิธภัณฑสถานถูกสร้างในสไตล์ตะวันตก มีอายุกว่า 100 ปีและเป็นหนึ่งในพิพิธภัณฑสถานที่มีชื่อเสียงแห่งหนึ่งของประเทศญี่ปุ่น เมื่อได้เข้ามาที่พิพิธภัณฑสถานแห่งนี้จะได้พบกับกล่องดนตรีจำนวนมากมายมากกว่า 3,000 ชิ้น ตั้งโชว์ความสวยงามเรียงรายและมีการจำหน่ายให้แก่ผู้เข้าชมอีกด้วย การดีไซน์กล่องดนตรีนั้นมีหลากหลายให้เลือกตามความชอบ และยังมีส่วนที่ให้ผู้เยี่ยมชมสามารถทำกล่องเพลงของตนเองได้อีกด้วย



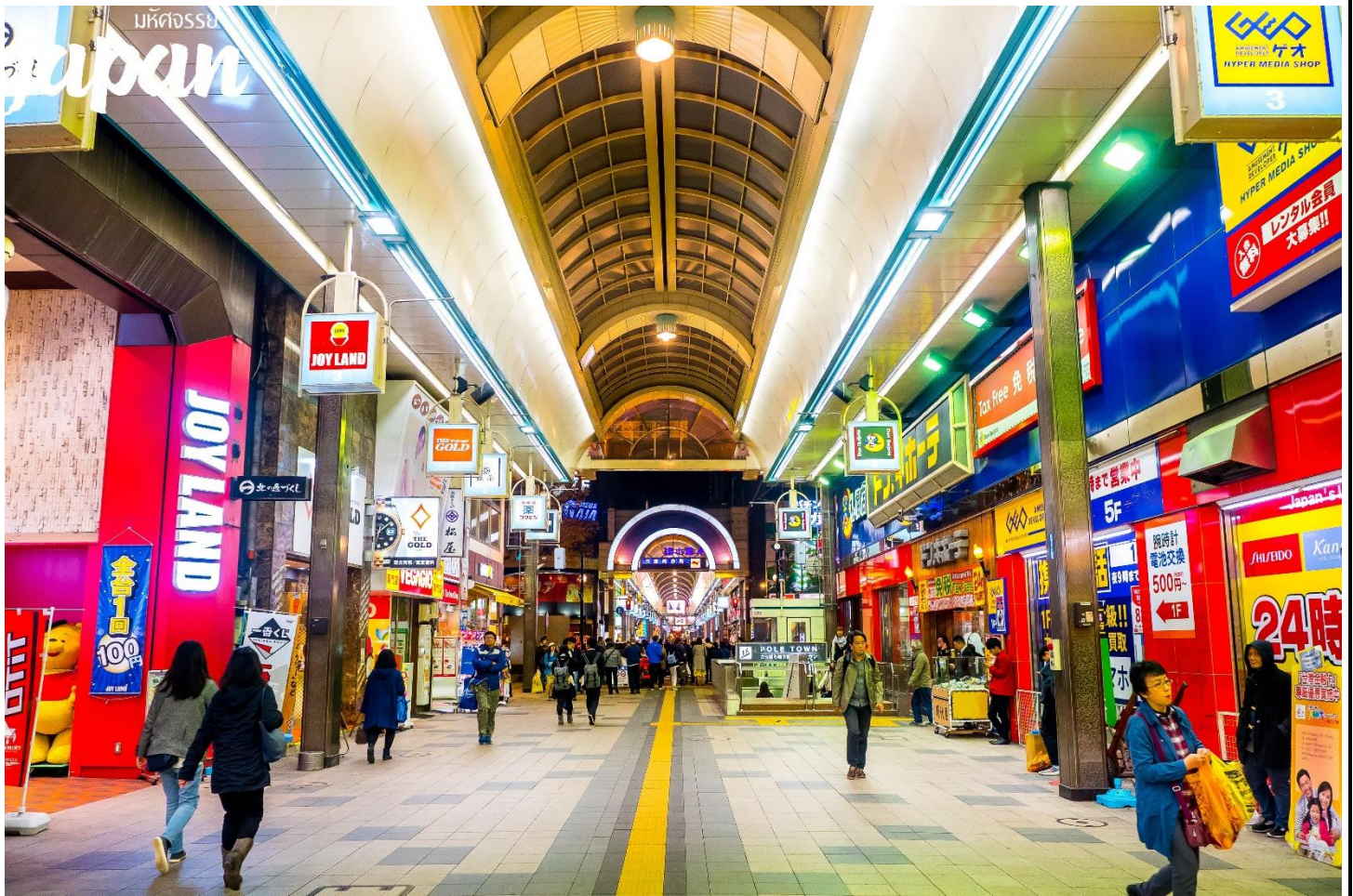
เมื่อเดินออกจากพิพิธภัณฑสถานกล่องดนตรีแล้วจะมองเห็น **หอนาฬิกาไอน้ำโบราณ** ซึ่งเป็นอีกจุดแลนด์มาร์กหน้าทางเข้าพิพิธภัณฑสถาน ตัวเรือนนาฬิกานี้ยังสามารถทำงานได้ดี ซึ่งเป็น 1 ใน 2 เรือนที่ยังคงเหลืออยู่บนโลกใบนี้ นาฬิกาไอน้ำเรือนนี้ได้รับมาจากเมืองแวนคูเวอร์ ประเทศแคนาดา ซึ่งทางการได้มอบให้เป็นของขวัญกับเมืองโอตารุ นาฬิกาเรือนนี้จะส่งเสียงดนตรีเป็นเวลาออกมาให้ผู้คนที่สัญจรไปมาได้ยินทุกๆ 15 นาทีอีกด้วย จากนั้นอิสระให้ท่านเดินช้อปปิ้ง **ถนนซาโกมาจิ** ซึ่งตั้งอยู่บริเวณฝั่งตรงข้ามกับพิพิธภัณฑสถานกล่องดนตรี ซึ่งเป็นถนนเก่าแก่ มีประวัติอันยาวนาน ถูกสร้างขึ้นในช่วงปี 1800 - 1900 โดย

ถนนแห่งนี้มีความยาวตลอดทางประมาณ 750 เมตร และถูกอนุรักษ์ไว้เป็นอย่างดี อาคารต่างๆ บริเวณถนนแห่งนี้ยังคงรูปลักษณะแบบเดิมไว้และอยู่ในสภาพดีอีกด้วย ซึ่งตลอดทางแนวเดินสองฟากฝั่ง เต็มไปด้วยคาเฟ่ ร้านอาหาร ร้านขนม พิพิธภัณฑสถาน ร้านเสื้อผ้า และร้านขายของที่ระลึกอย่างมากมาย คาเฟ่ที่เป็นที่นิยมอันดับต้นๆในสถานที่แห่งนี้ ได้แก่ LETAO เมนูขนมหวาน ชีสเค้กที่ถูกใจใครหลายคนนั่นเอง



จากนั้น

อิสระให้ท่านช้อปปิ้ง **ถนนทานุกิโคจิ** เป็นถนนช้อปปิ้งที่มีหลังคาคลุมระยะทางมากกว่า 1 กิโลเมตร ถูกแบ่งออกเป็น 7 บล็อก ซึ่งสองข้างทางนี้เต็มไปด้วยร้านค้ามากกว่า 100 ร้าน ไม่ว่าจะเป็น อาหาร ยาสามัญ เสื้อผ้า ร้านรองเท้ายอดฮิต อย่าง ABC MART หรือแม้แต่ร้านที่มีชื่อเสียงโด่งดังอย่าง Don Quijote ก็มีอยู่ในย่านนี้เช่นกัน สถานที่แห่งนี้มีอายุมากกว่า 100 ปี และเป็นแหล่งช้อปปิ้งที่มีการจัดเทศกาลต่างๆตามแต่ละช่วงอีกด้วย



คำ **๑๐ บริการอาหารเย็น ณ ภัตตาคาร พิเศษ!!! บุปเฟ่ต์ชาบูยักษ์ 3 ชนิด**

ที่พัก **WING SUSUKINO HOTEL ระดับ 3 ดาว หรือเทียบเท่ามาตรฐานของประเทศญี่ปุ่น**

(โรงแรมที่ระบุในรายการทัวร์เป็นเพียงโรงแรมที่นำเสนอเบื้องต้นเท่านั้น ซึ่งอาจมีการเปลี่ยนแปลงแต่โรงแรมที่เข้าพักจะเป็นโรงแรมระดับเทียบเท่ากัน)

วันที่สี่

มหาวิทยาลัยฮอกไกโด • ตลาดปลาโจง • ร้านค้าปลอดภาษี • มิตซูยะ เอ้าท์เล็ต

๓ (เช้า/-/-)

เช้า

๓ บริการอาหารเช้า ณ ห้องอาหารของโรงแรม

จากนั้น

นำท่านเดินทางสู่ **มหาวิทยาลัยฮอกไกโด** ตั้งอยู่ใจกลางเมืองซัปโปโร บนเกาะฮอกไกโด นอกจากจะเป็นมหาวิทยาลัยแล้วยังเป็นสถานที่ท่องเที่ยวยอดนิยม ซึ่งในช่วงฤดูใบไม้ร่วงจะเป็นจุดชมใบไม้เปลี่ยนสีหรือใบแปะก๊วยยอดนิยมเป็นอันดับต้นๆของเกาะอีกด้วย



หมายเหตุ : กรณีที่ใบแปะก๊วยหมดฤดูกาลหรือมีเหตุฉุกเฉินไม่สามารถเข้าชมได้ ขอสงวนสิทธิ์นำท่านชม **พระใหญ่อะตะมะ ไดบุตสึ** ตั้งอยู่ที่เมืองซัปโปโรตอนเหนือ เป็นผลงานชิ้นเอกของทาดา

โอะ อันโตะ สถาปนิกชื่อดังของญี่ปุ่น เจ้าของรางวัลพีริซเกอร์ โดยสถานที่แห่งนี้มีลักษณะเป็นเนินเขาล้อมรอบรูปปั้นพระพุทธรูปมีความสูงอยู่ที่ 13.5 เมตร และมีน้ำหนัก 1500 ตัน พื้นที่ที่ล้อมรอบจะค่อยๆลาดลง และรายล้อมไปด้วยธรรมชาติ ยิ่งในช่วงฤดูร้อนจะสามารถมองเห็นต้นลาเวนเดอร์จำนวนกว่า 150,000 ต้นล้อมรอบรูปปั้นพระพุทธรูป ส่วนในฤดูหนาวจะปกคลุมไปด้วยหิมะ ทำให้มีความสวยงามแตกต่างกันออกไป

จากนั้น

เดินทางสู่ **ตลาดปลาโจโก** หรืออีกชื่อหนึ่งที่เรียกกันว่า “ตลาดโจโก” เป็นตลาดสดที่ใหญ่ที่สุดในซัปโปโร เรียกได้ว่าเป็นศูนย์กลางค้าปลีก ค้าส่ง ที่สำคัญอีกแห่งหนึ่งของเมืองซัปโปโร ตลาดแห่งนี้ได้รวบรวมของกินขึ้นชื่อ และอาหารทะเลสดๆ มาจากทั่วทุกมุมของฮอกไกโดมาไว้ที่ศูนย์กลางแห่งนี้ให้นักท่องเที่ยวได้เลือกสรรกันอย่างสะดวก ซึ่งภายในตลาดประกอบไปด้วยร้านค้า ร้านอาหารมากกว่า 70 ร้าน ไฮไลท์ที่พลาดไม่ได้สำหรับตลาดแห่งนี้คือการเลือกซื้อปูสดๆ และให้ร้านปรุงให้ทานที่ร้านได้เลย



กลางวัน **๑๐ อิสระอาหารกลางวันตามอัธยาศัย**

นำท่านสู่ **ร้านค้าปลอดภาษี** แห่งเกาะฮอกไกโด เป็นร้านค้าปลอดภาษีแห่งเดียวในฮอกไกโด บริการสินค้าเพื่อสุขภาพ แบรินด์เนม เครื่องสำอาง เครื่องใช้ไฟฟ้า เป็นต้น ซึ่งโดยส่วนใหญ่แล้ว คนญี่ปุ่น นิยมรักษาสุขภาพด้วยการเพิ่มวิตามินให้แก่ร่างกาย จะเห็นได้ว่า วิตามินบำรุงร่างกายในประเทศญี่ปุ่นนั้นมีมากมายหลากหลายยี่ห้อ ส่วนเครื่องสำอางของประเทศญี่ปุ่นก็ไม่แพ้ที่อื่นๆเช่นกัน มีแบรนด์ที่ขึ้นชื่อหลากหลายมากมายในญี่ปุ่น บริการที่ร้านปลอดภาษีนี้เช่นเดียวกัน

จากนั้น อิสระช้อปปิ้ง ณ **मितซุยุเอ๊าท์เล็ต** ซึ่งเป็นเอาท์เล็ตในร่มขนาดใหญ่ มีทั้งหมด 2 ชั้น ร้านค้ามากกว่า 180 ร้าน แต่ละร้านก็จะเป็นแบรนด์ขึ้นชื่อของทั้งญี่ปุ่น และต่างประเทศไม่ว่าจะเป็น UNITED ARROWS แบรินด์ที่ได้รับความนิยมในญี่ปุ่น , WEGO แบรินด์ดังของขวัญใจวัยรุ่นญี่ปุ่น หรือจะเป็น Champion , FILA เป็นต้น แบรินด์ที่ได้รับความนิยมตลอดกาลไม่ว่าจะเป็น COACH, NIKE, ONITSUKA TIGER เป็นต้น หรือหากท่านใดอยากนั่งพักเพื่อทานอาหาร ที่นี่ยังมีศูนย์อาหารขนาดใหญ่ไว้บริการอีกด้วย

ค่ำ **๑๑ อิสระอาหารค่ำตามอัธยาศัย**

ที่พัก **WING SUSUKINO HOTEL ระดับ 3 ดาว หรือเทียบเท่ามาตรฐานของประเทศญี่ปุ่น**

(โรงแรมที่ระบุในรายการทัวร์เป็นเพียงโรงแรมที่นำเสนอเบื้องต้นเท่านั้น ซึ่งอาจมีการเปลี่ยนแปลง แต่โรงแรมที่เข้าพักจะเป็นโรงแรมระดับเทียบเท่ากัน)

วันที่ห้า **ท่าอากาศยานชิโตเสะ • สนามบินสุวรรณภูมิ กรุงเทพฯ**

๑๑ (เช้า/-/-)

เช้า **๑๑ บริการอาหารเช้า ณ ห้องอาหารของโรงแรม**

11.55 น. ออกเดินทางกลับกรุงเทพฯ **โดยสายการบินไทยแอร์เอเชีย เอ็กซ์ THAI AIRASIA X** เที่ยวบินที่ **XJ621**

(ค่าทัวร์ไม่รวมค่าอาหารและเครื่องดับบนเครื่อง)

17.50 น. เดินทางถึงสนามบินสุวรรณภูมิ กรุงเทพฯ โดยสวัสดิภาพพร้อมความประทับใจมิรู้ลืม

มาตรการรับมือช่วงโควิด

 <p>ตรวจวัดอุณหภูมิ ก่อนเดินทาง</p>	 <p>ฉีดพ่นเชื้อภายในยานพาหนะ และภายในห้องพัก</p>
 <p>สวมหน้ากากอนามัย สวมหน้ากากอนามัยทุกครั้ง</p>	 <p>จุดเจลแอลกอฮอล์ล้างมือ บริการจุดเจลแอลกอฮอล์ล้างมือ</p>

หัวหน้ากั๋วได้รับวัคซีนป้องกันโควิด19 ครบแล้ว 2 เข็ม

* ปฏิบัติตามกฎระเบียบทางภาครัฐเพื่อป้องกันและความปลอดภัยของนักท่องเที่ยว

หมายเหตุ : การให้บริการของรถสำนำเที่ยวในประเทศญี่ปุ่น ตามกฎหมายของประเทศญี่ปุ่นนั้นสามารถให้บริการได้วันละไม่เกิน 12 ชั่วโมง ไม่สามารถเพิ่มเวลาได้ จึงขอสวนสิทธิ์ในการปรับเปลี่ยนตารางการท่องเที่ยวในรายการเดินทาง โดยมีคุณเทศก์และคนขับจะเป็นผู้บริหารเวลาตามความเหมาะสม

อัตราค่าบริการรวม

- ตัวเครื่องบินไป -กลับพร้อมกรุ๊ป กรุงเทพฯ-ซีโตเสะ-กรุงเทพฯ สายการบิน Thai Air Asia X (XJ) เป็นตัวหมู่คณะไม่สามารถสะสมไมล์ได้
- ที่พักโรงแรมตามรายการ 3 คืน พักห้องละ 2-3 ท่าน (กรณีมาไม่ครบคู่และไม่ต้องการเพิ่มเงินพักห้องเดียว)
- ค่าระวางน้ำหนักกระเป๋าไม่เกิน 20 กก.ต่อ 1 ใบ(โหลดได้ท่านละ 1 ใบ)กระเป๋าถือขึ้นเครื่อง Hand Carry 7 กก.ต่อ 1 ใบ
- ค่าอาหารทุกมื้อตามรายการระบุ (สงวนสิทธิ์ในการสลับมือหรือเปลี่ยนแปลงเมนูอาหารตามสถานการณ์)
- น้ำดื่มบริการบนรถวันละ 1 ขวด/ท่าน
- ค่าเข้าชมสถานที่ตามรายการระบุ
- ค่ารถโค้ชรับ-ส่งสถานที่ท่องเที่ยวตามรายการระบุ
- ภาษีน้ำมันและภาษีตัวทุกชนิด (สงวนสิทธิ์เก็บเพิ่มหากสายการบินปรับขึ้นก่อนวันเดินทาง)

- ประกันอุบัติเหตุวงเงิน 1,000,000 บาท (เป็นไปเงื่อนไขตามกรมธรรม์)

เงื่อนไขประกันการเดินทาง ค่าประกันอุบัติเหตุและค่ารักษาพยาบาล คุ่มครองเฉพาะกรณีที่ได้รับอุบัติเหตุระหว่างการเดินทาง ไม่คุ้มครองถึงการสูญเสียทรัพย์สินส่วนตัวและไม่คุ้มครองโรคประจำตัวของผู้เดินทาง และคุ้มครองเฉพาะผู้เดินทางไปกลับพร้อมกรุ๊ปและเดินทางเข้า - ออก จากประเทศไทยเท่านั้น

อัตราค่าบริการไม่รวม

- × ค่าทำหนังสือเดินทางไทย และค่าธรรมเนียมสำหรับผู้ถือพาสปอร์ตต่างชาติ
- × ค่าน้ำหนักกระเป๋าเดินทางในกรณีที่เกินกว่าสายการบินกำหนด 20 กิโลกรัมต่อท่าน
- × ค่าใช้จ่ายส่วนตัว อาทิ อาหารและเครื่องดื่มที่สั่งเพิ่มพิเศษ, โทรศัพท์-โทรสาร, อินเทอร์เน็ต, มินิบาร์, ซักรีดที่ไม่ได้ระบุไว้ในรายการ
- × ค่าใช้จ่ายอันเกิดจากความล่าช้าของสายการบิน, อุบัติภัยทางธรรมชาติ, การประท้วง, การจลาจล, การนัดหยุดงาน, การถูกปฏิเสธไม่ให้ออกและเข้าเมืองจากเจ้าหน้าที่ตรวจคนเข้าเมืองและเจ้าหน้าที่กรมแรงงานทั้งที่เมืองไทยและต่างประเทศซึ่งอยู่นอกเหนือความควบคุมของบริษัทฯ
- × หากหน่วยงานรัฐบาลไทย และ/หรือ ญี่ปุ่นมีการปรับเปลี่ยนข้อกำหนดเกี่ยวกับการกักตัวเพิ่มเติม และ/หรือ ขอเรียกตรวจโรคเพิ่มเติม ทางผู้เดินทางจะต้องเป็นผู้รับผิดชอบค่าใช้จ่ายส่วนเกิน
- × ค่าธรรมเนียมวีซ่าเข้าประเทศญี่ปุ่น กรณีประกาศให้กลับมายื่นร้องขอวีซ่าอีกครั้ง (เนื่องจากประเทศญี่ปุ่นได้รับประกาศยกเว้นการยื่นวีซ่าเข้าประเทศให้กับคนไทยสำหรับผู้ที่ประสงค์พำนักระยะสั้นในประเทศญี่ปุ่นไม่เกิน 15 วัน)
- × ภาษีมูลค่าเพิ่ม 7% และภาษีหัก ณ ที่จ่าย 3%
- × ค่าประกันสุขภาพ COVID-19
- × ค่าตรวจ ATK หรือ RT-PCR ที่ไม่มีระบุในรายการทัวร์ หากประเทศต้นทางหรือปลายทางมีกำหนดให้ตรวจ
- × **ค่าตรวจ RT-PCR ก่อนเดินทาง 72 ชั่วโมง หรือ ATK 24 ชั่วโมง ก่อนเดินทางออกจากประเทศไทย**

****การตรวจ RT-PCR ขาออกจากประเทศไทย ที่มีผลเป็นลบ ต้องตรวจก่อนเดินทางไม่เกิน 72 ชั่วโมง และเป็นแบบฟอร์มที่ทางญี่ปุ่นกำหนดเท่านั้น ท่านต้องยื่นผลให้กับทางบริษัท กรณีเป็นบวกหรือติดโควิดต้องมีผลตรวจและใบรับรองแพทย์ใช้ในการยืนยัน เพื่อทำการย้ายวันเดินทาง หรือเก็บเครดิตการเดินทาง อาจมีการเก็บค่าใช้จ่ายตามจริง ทั้งนี้ขึ้นอยู่กับนโยบายของสายการบินและบริษัทผู้ค้า และต้องมีใบรับรองผลการตรวจเป็นภาษาอังกฤษ เท่านั้น แบบฟอร์ม : <https://bit.ly/3NVFrkV> ****

ค่าทิปไกด์,พนักงานขับรถ รวมทั้งทริป **1,500 บาท/ท่าน**

เงื่อนไขการสำรองที่นั่งและการยกเลิกทัวร์

การจองทัวร์ :

- กรุณาจองทัวร์ล่วงหน้า ก่อนการเดินทางอย่างน้อย 30 วัน พร้อมชำระมัดจำ 20,000 บาท ส่วนที่เหลือชำระทันทีก่อนการเดินทางไม่น้อยกว่า 21 วัน มิฉะนั้นถือว่าท่านยกเลิกการเดินทางโดยอัตโนมัติ
- กรณีทำการจองน้อยกว่า 15 วันก่อนการเดินทาง ทางบริษัทขอสงวนสิทธิ์ในการเรียกเก็บค่าทัวร์เต็มจำนวน 100 %

กรณียกเลิก : (จ่ายกรุป)

- ยกเลิกก่อนการเดินทาง 30 วันขึ้นไป บริษัทฯ จะคืนเงินค่ามัดจำให้ทั้งหมด โดยหักค่าใช้จ่ายที่เกิดขึ้นจริง ยกเว้นในกรณีวันหยุดเทศกาล, วันหยุดนักขัตฤกษ์ ยกเลิกก่อนการเดินทาง 45 วัน จะคืนเงินค่ามัดจำให้ทั้งหมด โดยหักค่าใช้จ่ายที่เกิดขึ้นจริง
- ยกเลิกการเดินทาง 15-29 วัน ก่อนการเดินทาง หักค่าทัวร์ 50% จากราคาขาย และหักค่าใช้จ่ายที่เกิดขึ้นจริงทั้งหมดไม่ว่ากรณีใด ๆ ทั้งสิ้น
- ยกเลิกการเดินทาง 0-14 วัน ก่อนการเดินทาง บริษัทฯ ขอสงวนสิทธิ์เก็บเงินค่าทัวร์ทั้งหมดไม่ว่ากรณีใด ๆ ทั้งสิ้น

กรณียกเลิก : (ตัดกรุป)

- ยกเลิกหรือเลื่อนการเดินทางต้องทำก่อนการเดินทาง 60 วัน บริษัทฯจะคืนเงินค่ามัดจำให้ทั้งหมด ยกเว้นในกรณีวันหยุดเทศกาล,วันหยุดนักขัตฤกษ์ ทางบริษัทฯขอสงวนสิทธิ์ยึดเงินมัดจำโดยไม่มีเงื่อนไขใดๆทั้งสิ้น
- ยกเลิกการเดินทางภายใน 60 วัน ทางบริษัทฯขอสงวนสิทธิ์ยึดเงินมัดจำโดยไม่มีเงื่อนไขใดๆทั้งสิ้น
- ยกเลิกการเดินทางหลังชำระเต็มจำนวนทางบริษัทฯขอสงวนสิทธิ์เก็บเงินค่าทัวร์ทั้งหมดโดยไม่มีเงื่อนไขใดๆทั้งสิ้น

กรณีเจ็บป่วย :

- กรณีเจ็บป่วย จนไม่สามารถเดินทางได้ ซึ่งจะต้องมีใบรับรองแพทย์จากโรงพยาบาลรับรอง บริษัทฯ จะทำการเลื่อนการเดินทางของท่านไปยังคณะต่อไป แต่ทั้งนี้ท่านจะต้องเสียค่าใช้จ่ายที่ไม่สามารถยกเลิกหรือเลื่อนการเดินทางได้ตามความเป็นจริง
- ในกรณีเจ็บป่วยกะทันหันก่อนล่วงหน้าเพียง 7 วันทำการ ทางบริษัทฯ ขอสงวนสิทธิ์ในการคืนเงินทุกกรณี

กรณีจองทัวร์วันหยุดเทศกาล,วันหยุดนักขัตฤกษ์,วันหยุดยาวต่อเนื่อง และได้มีการแจ้งยกเลิกทัวร์ทางบริษัทฯ ขอสงวนสิทธิ์เก็บค่าทัวร์ทั้งหมด โดยไม่มีเงื่อนไขใด ๆ ทั้งสิ้น

โรงแรมที่พัก

- สำหรับห้องพักแบบ 3 เตียง (Triple) มีบริการเฉพาะบางโรงแรมเท่านั้น กรณีเดินทางเป็นผู้ใหญ่ 3 ท่าน อาจจะต้องเป็น 1 เตียงใหญ่ กับ 1 เตียงพับเสริม หรืออาจมีความจำเป็นต้องแยกห้องพัก บริษัทฯ ขอแนะนำให้ท่านเปิดห้องพักเป็นแบบ 2 ห้อง (1 Twin+1 Single) จะสะดวกกับท่านมากกว่า
- สำหรับห้องพักแบบ 1 เตียงใหญ่ (Double) มีบริการเฉพาะบางโรงแรมเท่านั้น และขนาดห้องเท่ากับห้องพักเดี่ยว (Single) ซึ่งมีขนาดเล็ก ขอแนะนำให้ท่านเลือกจองห้องพักเป็น 2 เตียง (Twin) เพื่อความสะดวกแก่ท่าน
- การวางแผนห้องพักของแต่ละโรงแรมจะมีความแตกต่างกัน อาจทำให้ห้องพักแบบเดี่ยว Single ห้องคู่ Twin/Double อาจจะไม่ติดกันหรืออยู่คนละชั้น
- มาตรฐานของโรงแรมในประเทศญี่ปุ่นนั้น อาจมีความแตกต่างกันกับมาตรฐานระดับสากล และในโปรแกรมที่ระบุชื่อและระดับมาตรฐานของโรงแรมนั้นจะเป็นการรับรองมาตรฐานระดับดาวของหน่วยงานการท่องเที่ยวของประเทศญี่ปุ่นเท่านั้น ไม่สามารถเปรียบเทียบกับระดับสากลได้



เงื่อนไขอื่น ๆ

- ทัวร์นี้สำหรับผู้มีวัตถุประสงค์เพื่อการท่องเที่ยวเท่านั้น
- ทัวร์นี้เป็นทัวร์แบบเหมากรู๊ป หากท่านไม่ได้ร่วมเดินทางหรือใช้บริการตามที่รายการทัวร์ระบุไว้ในรายการ ไม่ว่าจะบางส่วนหรือทั้งหมด หรือถูกปฏิเสธการเข้า - ออกเมืองด้วยเหตุผลใดๆ ทางบริษัทฯ จะไม่คืนเงินค่าบริการ ไม่ว่าจะบางส่วนหรือทั้งหมดตามรายการให้แก่ท่าน

- ทางบริษัทขอสงวนสิทธิ์ไม่รับผิดชอบค่าเสียหายจากความผิดพลาดในการสะกดชื่อ นามสกุล คำนำหน้าชื่อ เลขที่หนังสือเดินทางและอื่นๆเพื่อใช้ในการจองตั๋วเครื่องบิน ในกรณีที่นักท่องเที่ยวหรือเอเจนซี่มิได้ส่งหนังสือเดินทางให้กับทางบริษัทพร้อมการชำระเงินมัดจำ
- อัตราค่าบริการนี้คำนวณจากอัตราแลกเปลี่ยนเงินตราต่างประเทศ ณ วันที่ทางบริษัทเสนอราคา ดังนั้นทางบริษัทขอสงวนสิทธิ์ในการปรับค่าบริการเพิ่มขึ้น ในกรณีที่มีการเปลี่ยนแปลงอัตราแลกเปลี่ยนเงินตราต่างประเทศ ค่าตั๋วเครื่องบิน ค่าภาษีเชื้อเพลิง ค่าประกันสายการบิน การเปลี่ยนแปลงเที่ยวบิน ฯลฯ
- มัคคุเทศก์ พนักงาน หรือตัวแทนของทางบริษัทฯ ไม่มีอำนาจในการให้คำสัญญาใดๆแทนบริษัท เว้นแต่มีเอกสารลงนามโดยผู้มีอำนาจของบริษัทกำกับเท่านั้น
- บริษัทฯ ขอสงวนสิทธิ์ในการเก็บค่าใช้จ่ายทั้งหมด กรณีท่านยกเลิกการเดินทางและมีผลทำให้คณะเดินทางไม่ครบตามจำนวนที่บริษัทฯ กำหนดไว้ (30 ท่านขึ้นไป) เนื่องจากเกิดความเสียหายต่อทางบริษัทฯ และผู้เดินทางอื่นที่เดินทางในคณะเดียวกัน บริษัทฯต้องนำไปชำระค่าเสียหายต่าง ๆ ที่เกิดจากการยกเลิกของท่าน
- **คณะผู้เดินทางจำนวน 30 ท่านขึ้นไป จึงออกเดินทาง** ในกรณีที่มีผู้เดินทางไม่ถึง 30 ท่าน ขอสงวนสิทธิ์เลื่อนวันเดินทาง , ยกเลิกการเดินทาง หรือมีการเปลี่ยนแปลงราคา โดยทางบริษัทจะแจ้งให้ท่านทราบล่วงหน้า 10 วันก่อนการเดินทาง
- **กรณีที่ท่านต้องออกตัวภายใน** เช่น (ตั๋วเครื่องบิน, ตั๋วรถทัวร์, ตั๋วรถไฟ) กรุณาสอบถามที่เจ้าหน้าที่ทุกครั้ง **ก่อนทำการออกตัว** เนื่องจากสายการบินอาจมีการปรับเปลี่ยนไฟล์ทบิน หรือเวลาบิน โดยไม่ได้แจ้งให้ทราบล่วงหน้า ทางบริษัทฯ จะไม่รับผิดชอบใด ๆ ในกรณี ถ้าท่านออกตัวภายในโดยไม่แจ้งให้ทราบและหากไฟล์ทบินมีการปรับเปลี่ยนเวลาบินเพราะถือว่าท่านยอมรับในเงื่อนไขดังกล่าว
- กรณีผู้เดินทางที่ต้องการความช่วยเหลือเป็นพิเศษ เช่น การขอใช้วีลแชร์ที่สนามบิน กรุณาแจ้งบริษัทฯ อย่างน้อย 7 วันก่อนการเดินทาง หรือเริ่มตั้งแต่ท่านจองทัวร์ มิฉะนั้นทางบริษัทฯไม่สามารถจัดการได้ล่วงหน้า ทางบริษัทฯขอสงวนสิทธิ์ในการเรียกเก็บค่าใช้จ่ายตามจริงที่เกิดขึ้นกับผู้เดินทาง (ถ้ามี)
- กรณีใช้หนังสือเดินทางราชการ (เล่มน้ำเงิน) เดินทางเพื่อการท่องเที่ยวเกี่ยวกับคณะทัวร์ หากท่านถูกปฏิเสธในการเข้า – ออกประเทศใด ๆ ก็ตาม ทางบริษัทฯ ขอสงวนสิทธิ์ไม่คืนค่าทัวร์และรับผิดชอบใด ๆ ทั้งสิ้น
- กรณีท่านเป็นอิสลาม ไม่สามารถทานอาหารบางประเภทได้ โปรดระบุให้ชัดเจนก่อนทำการจอง กรณีแจ้งล่วงหน้าก่อนเดินทางกะทันหัน อาจมีค่าใช้จ่ายเพิ่มเติม
- เมื่อท่านได้ชำระเงินมัดจำหรือทั้งหมด ทางบริษัทฯจะถือว่าท่านรับทราบและยอมรับในเงื่อนไขต่างๆของ บริษัทฯที่ได้ระบุไว้ในรายการทัวร์ทั้งหมด

รายละเอียดเพิ่มเติม

- บริษัทฯมีสิทธิ์ในการเปลี่ยนแปลงโปรแกรมทัวร์ในกรณีที่เกิดเหตุสุดวิสัยจนไม่อาจแก้ไขได้
- เที่ยวบิน , ราคาและรายการท่องเที่ยว สามารถเปลี่ยนแปลงได้ตามความเหมาะสมโดยคำนึงถึงผลประโยชน์ของผู้เดินทางเป็นสำคัญ
- หนังสือเดินทางต้องมีอายุการใช้งานเหลือไม่น้อยกว่า 6 เดือน และบริษัทฯรับเฉพาะผู้มีจุดประสงค์เดินทางเพื่อท่องเที่ยวเท่านั้น (หนังสือเดินทางต้องมีอายุเหลือใช้งานไม่น้อยกว่า 6 เดือน บริษัทฯไม่รับผิดชอบหากอายุเหลือไม่ถึงและไม่สามารถเดินทางได้)
- ทางบริษัทฯจะไม่รับผิดชอบใดๆทั้งสิ้น หากเกิดความล่าช้าของสายการบิน,สายการบินยกเลิกบิน , การประท้วง,การนัดหยุดงาน,การก่อกวนจลาจล หรือกรณีท่านถูกปฏิเสธการเข้าหรือออกเมืองจากเจ้าหน้าที่ตรวจคนเข้าเมือง หรือ เจ้าหน้าที่กรมแรงงานทั้งจากไทยและต่างประเทศซึ่งอยู่นอกเหนือความรับผิดชอบของบริษัทฯหรือเหตุภัยพิบัติทางธรรมชาติ(ซึ่งลูกค้าจะต้องยอมรับในเงื่อนไขนี้ในกรณีที่เกิดเหตุสุดวิสัย ซึ่งอาจจะปรับเปลี่ยนโปรแกรมตามความเหมาะสม)
- ทางบริษัทฯจะไม่รับผิดชอบใดๆทั้งสิ้น หากผู้เดินทางประสบเหตุสภาวะฉุกเฉินจากโรคประจำตัว ซึ่งไม่ได้เกิดจากอุบัติเหตุในรายการท่องเที่ยว(ซึ่งลูกค้าจะต้องยอมรับในเงื่อนไขนี้ในกรณีที่เกิดเหตุสุดวิสัย ซึ่งอยู่นอกเหนือความรับผิดชอบของบริษัทฯทัวร์)
- ทางบริษัทฯจะไม่รับผิดชอบใดๆทั้งสิ้น หากท่านใช้บริการของทางบริษัทฯไม่ครบ อาทิ ไม่เที่ยวบางรายการ,ไม่ทานอาหารบางมื้อ,เพราะค่าใช้จ่ายทุกอย่างทางบริษัทฯได้ชำระค่าใช้จ่ายให้ตัวแทนต่างประเทศแบบเหมาจ่ายขาด ก่อนเดินทางเรียบร้อยแล้วเป็นการชำระเหมาขาด
- ทางบริษัทฯจะไม่รับผิดชอบใดๆทั้งสิ้น หากเกิดสิ่งของสูญหายจากการโจรกรรมและหรือเกิดอุบัติเหตุที่เกิดจากความประมาทของนักท่องเที่ยวเองหรือในกรณีที่กระเป๋าเกิดสูญหายหรือชำรุดจากสายการบิน
- กรณีที่การตรวจคนเข้าเมืองทั้งที่กรุงเทพฯและในต่างประเทศปฏิเสธมิให้เดินทางออกหรือเข้าประเทศที่ระบุไว้ในรายการเดินทาง บริษัทฯขอสงวนสิทธิ์ที่จะไม่คืนค่าบริการไม่ว่ากรณีใดๆทั้งสิ้น
- ตัวเครื่องบินเป็นตัวราคาพิเศษ กรณีที่ท่านไม่เดินทางพร้อมคณะไม่สามารถนำมาเลื่อนวันหรือคืนเงินและไม่สามารถเปลี่ยนชื่อได้หากมีการปรับราคาบัตรโดยสารสูงขึ้น ตามอัตราค่าน้ำมันหรือค่าเงินแลกเปลี่ยนทางบริษัท สงวนสิทธิ์ปรับราคาตัวดังกล่าว

- เมื่อท่านตกลงชำระเงินไม่ว่าทั้งหมดหรือบางส่วนผ่านตัวแทนของบริษัทฯหรือชำระโดยตรงกับทางบริษัทฯ ทางบริษัทฯจะถือว่าท่านได้ยอมรับในเงื่อนไขข้อตกลงต่างๆที่ได้ระบุไว้ข้างต้นนี้แล้วทั้งหมด
- กรู๊ปที่เดินทางช่วงวันหยุดหรือเทศกาลที่ต้องการันตีมัดจำกับสายการบินหรือผ่านตัวแทนในประเทศหรือต่างประเทศ รวมถึงเที่ยวบินพิเศษ เช่น Charter Flight , Extra Flight จะไม่มีการคืนเงินมัดจำหรือค่าทัวร์ทั้งหมด
- ในกรณีของ PASSPORT นั้น จะต้องไม่มีการชำรุด เปียกน้ำ การขีดเขียนรูปต่างๆหรือแม้กระทั่งตราปั้มลายการตุน ที่ไม่ใช่การประทับตราอย่างเป็นทางการของตม. กรุณาตรวจสอบ PASSPORT ของท่านก่อนการเดินทางทุกครั้ง หาก ตม.ปฏิเสธการเข้า-ออกเมืองของท่าน ทางบริษัทฯจะไม่รับผิดชอบใดๆทั้งสิ้น
- กรณีมี “คดีความ” ที่ไม่อนุญาตให้ท่านเดินทางออกนอกประเทศได้ โปรดทำการตรวจสอบก่อนการจองทัวร์ว่าท่านสามารถเดินทางออกนอกประเทศได้หรือไม่ ถ้าไม่สามารถเดินทางได้ ซึ่งเป็นสิ่งที่อยู่เหนือการควบคุมของบริษัทฯ ทางบริษัทฯจะไม่รับผิดชอบใดๆทั้งสิ้น
- กรณี “หญิงตั้งครรภ์” ท่านจะต้องมีใบรับรองแพทย์ ระบุชัดเจนว่าสามารถเดินทางออกนอกประเทศได้ รวมถึงรายละเอียดอายุครรภ์ที่ชัดเจน สิ่งนี้อยู่เหนือการควบคุมของบริษัทฯ ทางบริษัทฯจะไม่รับผิดชอบใดๆทั้งสิ้น

**** ก่อนตัดสินใจจองทัวร์ควรอ่านเงื่อนไขการเดินทางและรายการทัวร์อย่างละเอียดทุกหน้าอย่างถ่องแท้ แล้วจึงมัดจำเพื่อประโยชน์ของท่านเอง ทางบริษัทฯจะถือว่า ท่านรับทราบและยอมรับในเงื่อนไขต่างๆของบริษัทฯที่ได้ระบุในรายการทัวร์ทั้งหมด****
